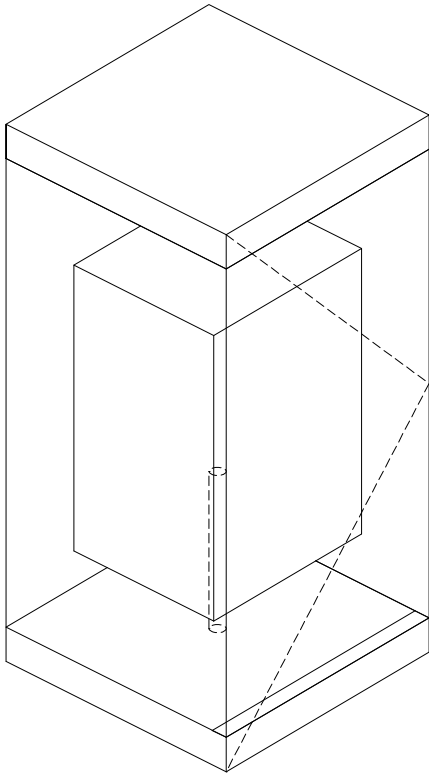
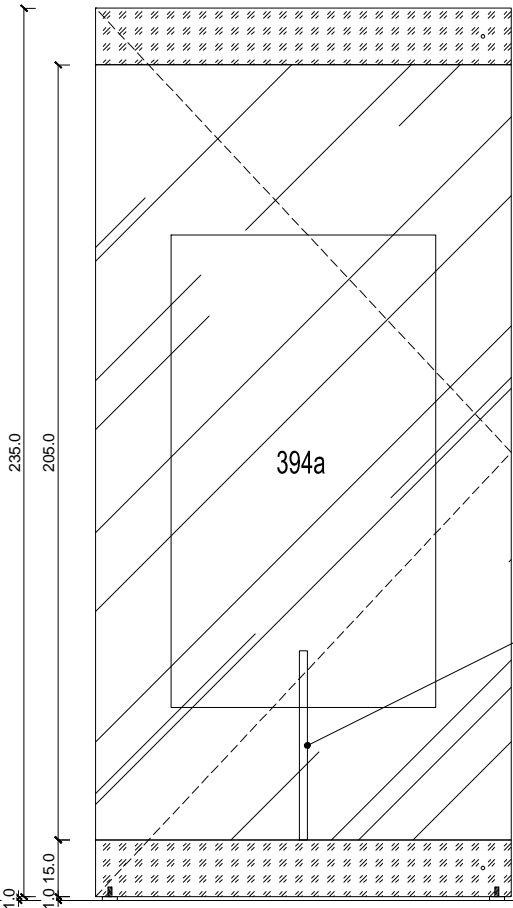


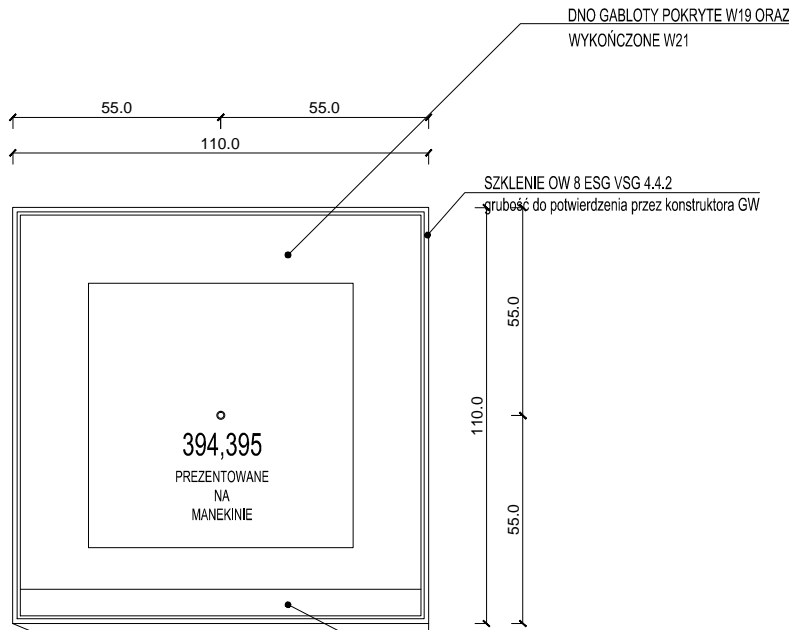
GABLOTA G5 RZUT SKALA 1:20



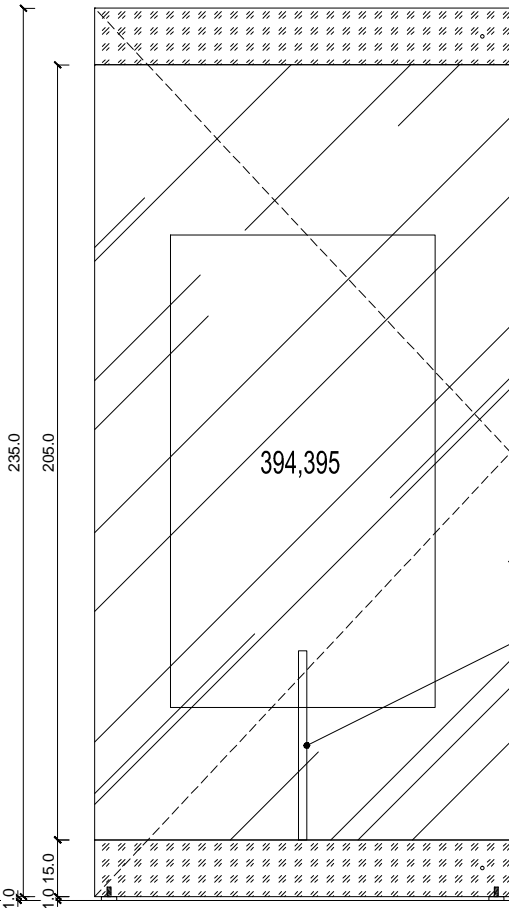
AKSONOMETRIA



GABLOTA G5 WIDOK SKALA 1:20



GABLOTA G6 RZUT SKALA 1:20



GABLOTA G6 WIDOK SKALA 1:20

UWAGA:
PRZED ROZPOCZĘCIEM PRAC WYKONAWCA MA OBOWIĄZEK
ZAPOZNAĆ SIĘ Z WSZYSTKIMI UWAGAMI ZAWARTYMI NA RYS.
307KILO-MN-L

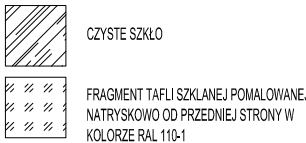
WSZYSTKIE GABLOTY, ICH SYSTEMY SZKLENIA ORAZ
OTWIERANIA, NALEŻY WYPOSAŻYĆ W USZCZELKI
NIEZBĘDNEGO UZYSKANIA POŻĄDANYCH SZCZELNOŚCI
GABLOT

PROJEKT WARSZTATOWY ORAZ PRODUKCJĘ MOCOWAŃ
INDYWIDUALNYCH NALEŻY SPORZĄDZIĆ W OPARCIU O
INWENTARYZACJĘ EKSPONATÓW WYKONANĄ PRZED
ROZPOCZĘCIEM PRAC

GRUBOŚCI SZKLENIA GABLOT 4.4 DO POTWIERDZENIA
GRUBOŚCI SZKLENIA PRZEZ KONSTRUKTORA GW W
ZALEŻNOŚCI OD TYPU GABLOTY

NALEŻY DOSTOSOWAĆ WYSOKOŚĆ COKOŁÓW GABLOT DO
ISTNIEJĄCYCH COKOŁÓW NA ODPOWIEDNICH GALERIACH W
ODPOWIEDNICH LOKALIZACJACH GABLOT

RAL GABLOT (CHYBA ŻE NA RYSUNKU PODANO INNĄ
INFORMACJĘ) TO RAL 110-1



UWAGA:
DETAL GABLOT WG. 307KILO-MN-GT
SZCZELNOŚĆ - OCHRONA PRZED PRZENIKANIEM KURZU

PROJEKT	MUZEUM NARODOWE W WARSZAWIE Projekt ekspozycji Galerii Sztuki Dawnej. Sztuka Zdobnicza, Malarstwo, Rzeźba, Rysunek i Grafika.		
INWESTOR	Muzeum Narodowe w Warszawie Al. Jerozolimskie 3 00-495 Warszawa		
FAZA	PROJEKT WYKONAWCZY ETAP II		
BRANŻA	ARCHITEKTURA		
PROJEKTANT	 307kilo Architektura WŚLW UO USŁUGOWE 00-739 WARSZAWA WWW.307KILO.PL		
ZESPÓŁ PROJEKTOWY	MGR INŻ. ARCH. JAN SUKIENNIK MGR INŻ. ARCH. BARTŁOMIEJ POPIELA INŻ. ARCH. CEZARY KĘPKA MGR INŻ. ARCH. MAGDALENA SIEMIENOWICZ INŻ. ARCH. LESZEK CZAJA INŻ. ARCH. TERESA PIECUCH MGR INŻ. ARCH. GRZEGORZ CHOMICKI MGR INŻ. ARCH. MARCIN KRÓPIEŁO	NR UPRAWNIEN NA/088/12	PODPIS / PIECZĘĆ
REWIZJA	DATA STYCZEŃ 2016		SKALA 1:20
NAZWA RYSUNKU	GABLOTA G5,G6		

NR RYSUNKU
307KILO-MN-G5,G6